

תקציר דו"ח מדריכי מוגנות שנת תשע"א



24.10.11

אריאל כדורי

ראש תחום מדידה והערכה

מטה עיר ללא אלימות

מבוא



תכנית מדריכי מוגנות בבתי ספר

בתי הספר המשתתפים בתכנית עיר ללא אלימות, ממנים מדריך מוגנות בבתי ספר אשר מהווה גורם סמכות מבוגר המסייע למערכת בהתמודדותה עם אלימות ועם התנהגויות סיכון נוספות המתרחשות בין כתלי בית הספר.

מטרת התכנית

הגברת תחושת המוגנות – הגברת תחושת הביטחון האישי של תלמידים, מורים והנהלה ויצירת תנאים המאפשרים סביבת לימודים בטוחה, באמצעות השלמת רצף הנוכחות הבוגרת בכלל שטחי בית הספר והבנייה של תגובה יעילה, ברורה ואחידה בין כל באי בית הספר לאירועי אלימות והתנהגות אנטי חברתית בשטחי בית הספר.

שיטה



• א. משתתפים:

המדגם כולל 799 מורים מ 82 בתי ספר ב 42 ישובים ברחבי הארץ.

• ב. כלים:

שאלון בעל 9 היגדים שמטרתו הערכת תפקודם של מדריכי מוגנות הנמצאים בבתי הספר.

• ג. הליך:

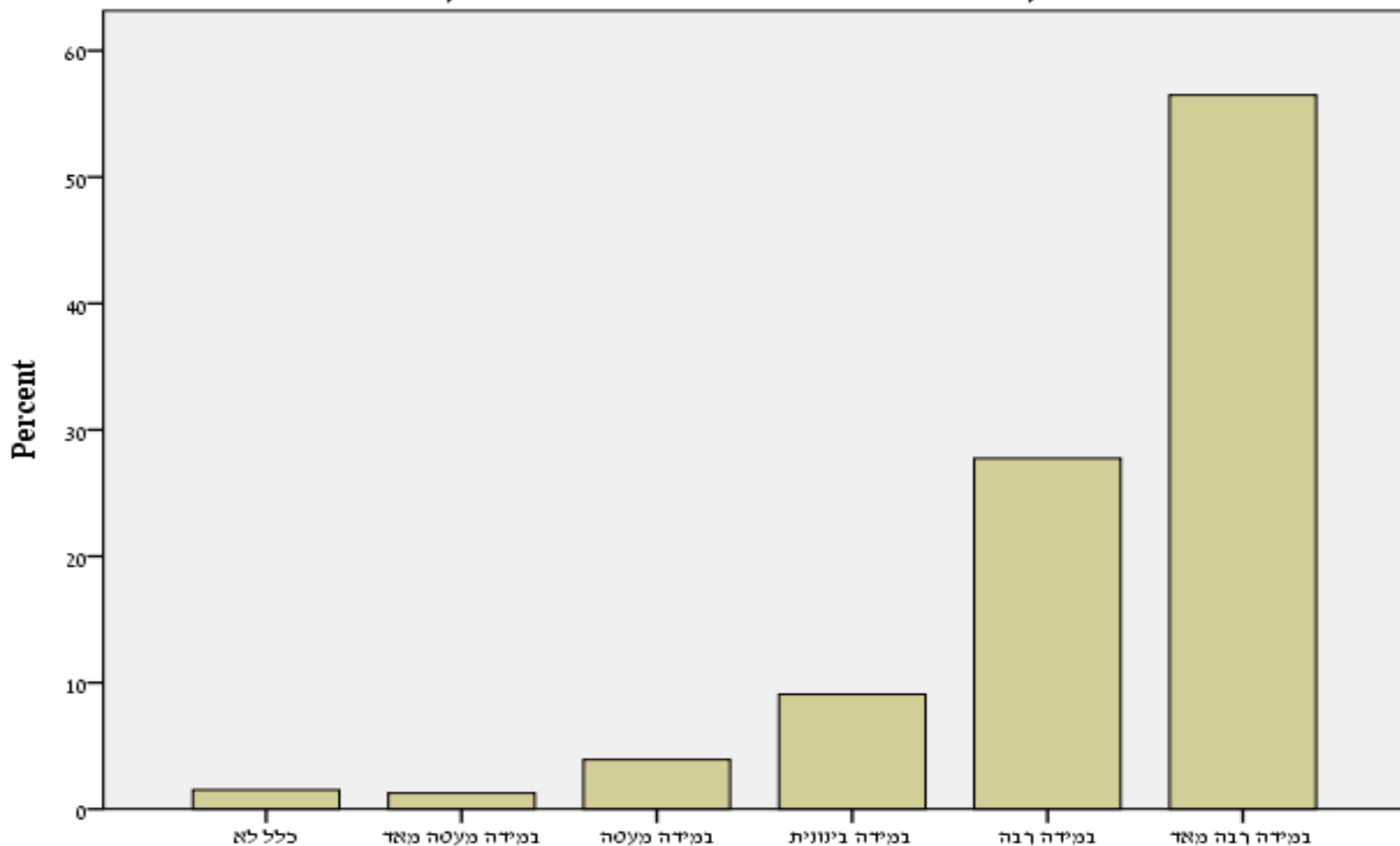
בבתי ספר בהם יש מדריך מוגנות, התבקשו מדריכי המוגנות להעביר את השאלון למילוי באופן אקראי ל 10% מהמורים בבתי הספר.

תוצאות

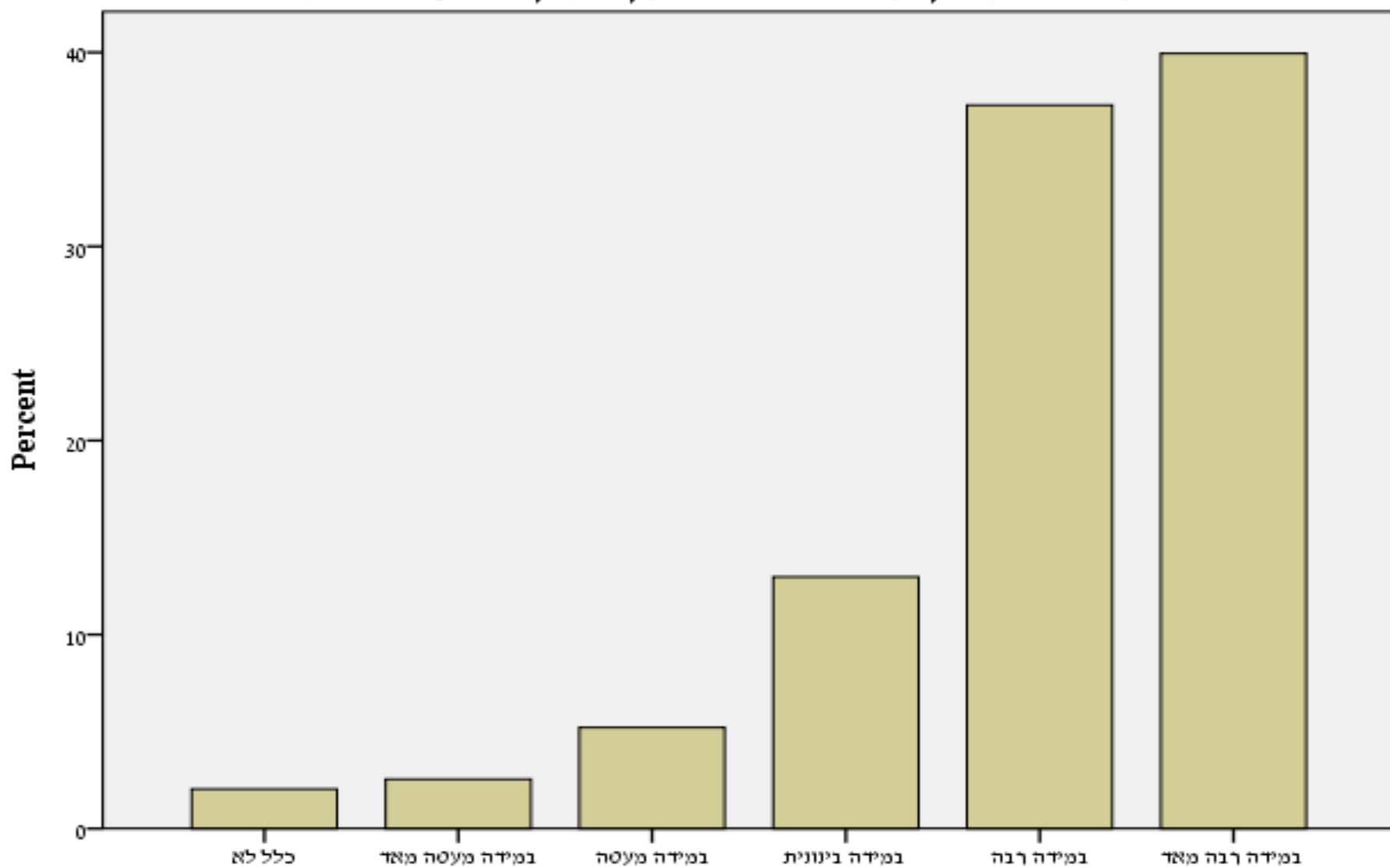


- 84.3% מכלל המורים מביעים הסכמה גבוהה לכך שמדריכי המוגנות מטפלים באירועים של אלימות בתוך בית הספר.
- 77.2% מכלל המורים מביעים הסכמה גבוהה לכך שמאז שיש מדריכי מוגנות בבתי ספר, בתי הספר הם מקום מוגן עבור התלמידים.
- 82.4% מכלל המורים מביעים הסכמה גבוהה לכך שמדריך המוגנות מהווה כתובת לתלמידים במקרי אלימות בבתי ספר.
- 71.1% מכלל המורים מביעים הסכמה גבוהה לכך שמאז שיש מדריכי מוגנות בבתי ספר יש פחות מקרי אלימות.

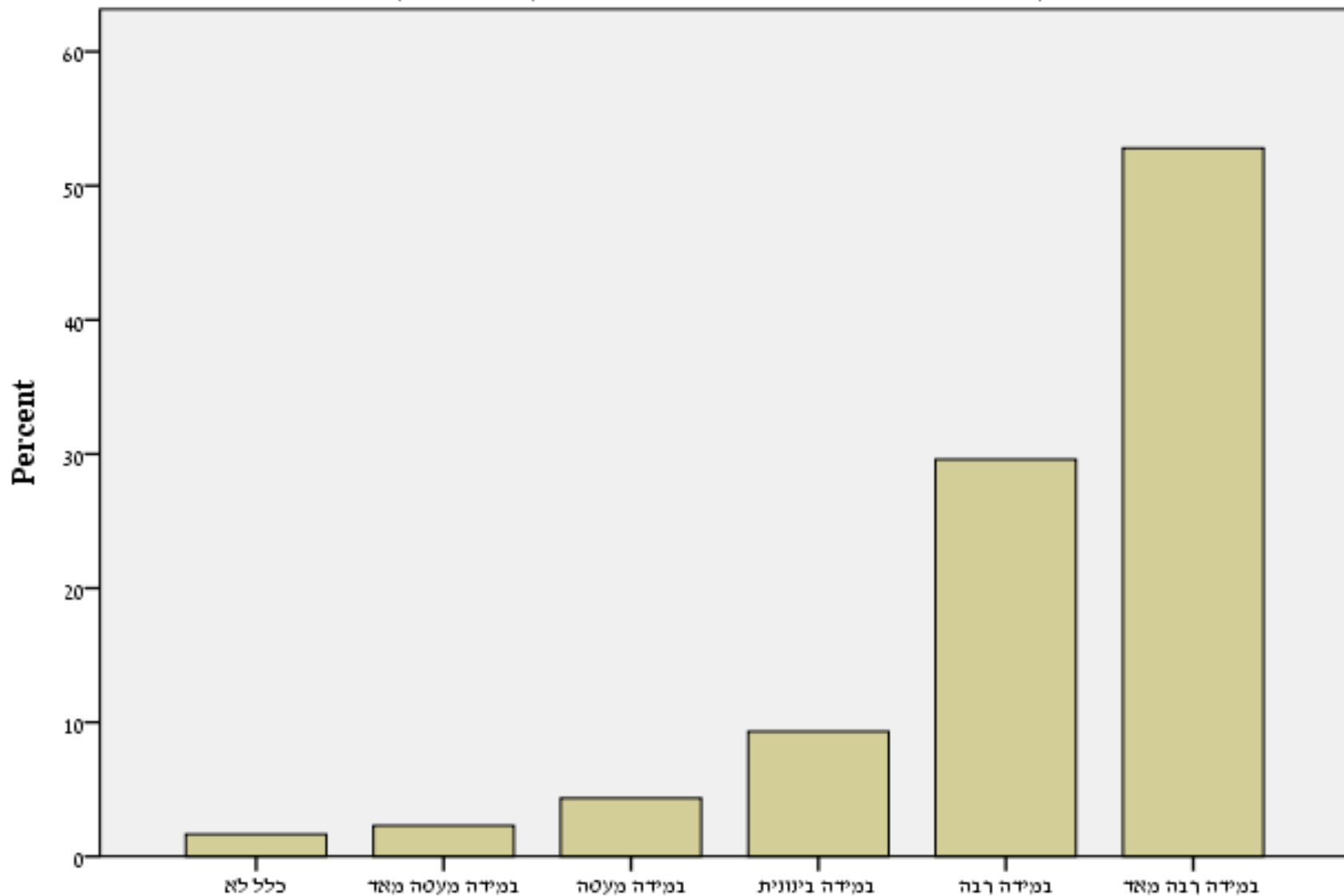
מדריך המוגנות מטפל באירועים של אלימות בתוך בית הספר



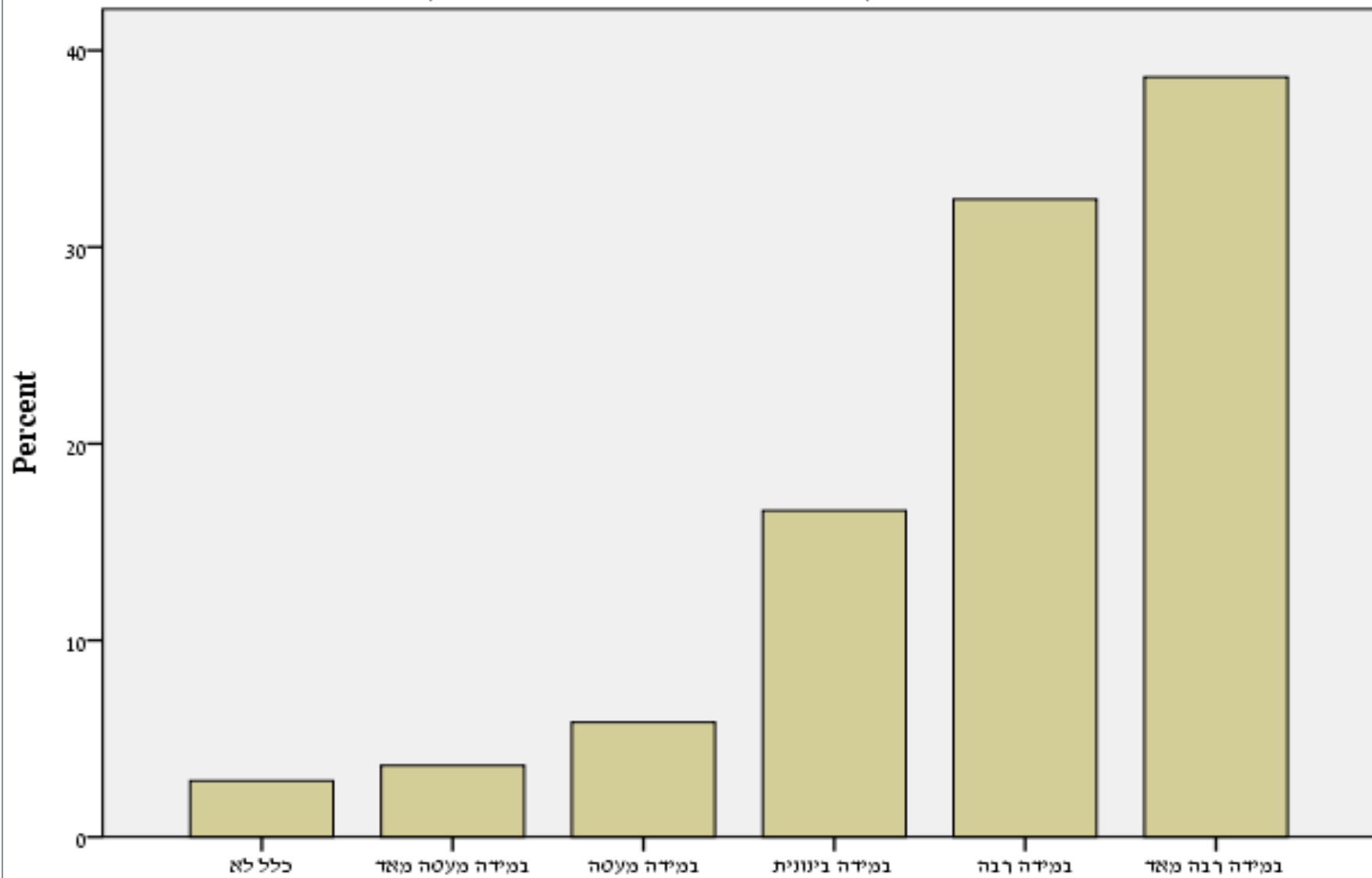
מאז שיש מדריך מוגנות בית הספר מקום מוגן יותר עבור התלמידים



מדריך המוגנות מהווה לתלמידים כתובת במקרה בו נתקלים באלימות



מאז שיש מדריך מוגנות בבית הספר יש פחות מקרי אלימות



השוואה בין המגזרים: כללי, התיישבותי והלא יהודי בהערכת מדריכי מוגנות:

ניתן לראות את הממצאים הבאים:

- בכל אחד מהמגזרים, ישנה הערכה גבוהה של מדריכי המוגנות.

- בכל אחד מהמגזרים, קיימת הסכמה גבוהה/ אחידות דעים בין המורים בהערכת מדריכי המוגנות.

מגזר לא יהודי (N=235)		מגזר התיישבותי (N=107)		מגזר כללי (N=457)		<u>פרמטרים להערכה</u>	
<u>F</u>	<u>M</u>	<u>SD</u>	<u>M</u>	<u>SD</u>	<u>M</u>		<u>SD</u>
.99	5.45	.91	5.31	.96	5.44	.91	1. מידת היכרות עם מדריך המוגנות.
2.27	5.41	.84	5.32	.92	5.23	1.14	2. האם מדריך המוגנות מטפל באירועי אלימות בבית הספר.
3.22*	5.15	.96	5.06	.88	4.92	1.26	3. האם מאז הגיע מדריך המוגנות, בית הספר הוא מקום מוגן יותר עבור התלמידים.
2.23	5.37	.90	5.53	.71	5.31	1.06	4. האם מדריך המוגנות מטפל במניעת שוטטות בבית הספר.
15.98**	5.03	1.07	4.79	1.24	4.29	1.87	5. האם מדריך המוגנות מטפל באירועי עישון ברחבי בית הספר.
1.71	5.14	1.01	5.38	.87	5.21	1.19	6. האם מדריך המוגנות מהווה כתובת לתלמידים במקרה אלימות.
4.78**	4.95	1.07	5.35	.97	5.15	1.18	7. האם מדריך המוגנות מהווה לתלמידים כתובת לשיחה על דברים אישים.
4.41*	4.96	1.18	4.54	1.35	4.68	1.47	8. האם המורים חשים מוגנות עקב הגעתו של מדריך המוגנות.
4.74**	5.07	1.09	4.93	1.02	4.77	1.35	9. האם מאז הגעת מדריך המוגנות ישנה ירידה במקרי האלימות בבית הספר.

* $p < 0.05$

** $p < 0.01$

הצגת ההבדלים בין המגזרים (כללי (יהודי), ההתיישבותי והמגזר הלא יהודי) בהערכת המורים את תפקודם של מדריכי המוגנות:



1. קיים הבדל בין המגזר הלא היהודי למגזר הכללי בהערכת המורים האם מאז שהגיע מדריך המוגנות לבית ספרם, המקום נהפך למוגן יותר עבור התלמידים: בקרב המורים במגזר הלא יהודי ישנה הסכמה גבוהה יותר מהמגזר הכללי.
2. קיים הבדל בין המגזר הלא היהודי למגזר הכללי בהערכת המורים האם מדריך המוגנות מטפל באירועי עישון ברחבי בית הספר: בקרב המורים במגזר הלא יהודי ישנה הסכמה גבוהה יותר מהמגזר הכללי.
3. קיים הבדל בין המגזר הלא היהודי למגזר התיישבותי בהערכת המורים האם מדריך המוגנות מהווה לתלמידים כתובת לשיחה על דברים אישיים: בקרב המורים במגזר התיישבותי ישנה הסכמה גבוהה יותר מהמגזר הלא יהודי.
4. קיים הבדל בין המגזר הלא היהודי למגזר הכללי והתיישבותי בהערכת המורים האם הם חשים מוגנים יותר עקב הגעתו של מדריך המוגנות: בקרב המורים במגזר הלא יהודי ישנה הסכמה גבוהה יותר מהמגזר הכללי והתיישבותי.
5. קיים הבדל בין המגזר הלא היהודי למגזר הכללי בהערכת המורים האם מאז הגעתו של מדריך מוגנות ישנה ירידה במקרי האלימות בבית הספר: בקרב המורים במגזר הלא יהודי ישנה הסכמה גבוהה יותר מהמגזר הכללי.

מגבלות המחקר



- 1. הענות נמוכה : התקבלו דיווחים מ 42 רשויות מתוך 86.
- 2. המחקר מתבסס על עמדות המורים בלבד כלפי תפקודם של מדריכי המוגנות .
עמדת המורים עלולה להיות מושפעת מגורמים נוספים שיכולים להשפיע על הערכתם כגון מידת ההכרות שלהם עם המדריך, טיב היחסים עם המדריך ועוד, זאת מעבר לתפקודו במניעת אלימות בבית הספר.
- 3. הערכה במחקר הנוכחי הינה סובייקטיבית וחסרה הערכה "אובייקטיבית" של תפקודם של מדריכי המוגנות בהפחתת מקרי האלימות בבתי הספר כגון מידע על הפחתה כמותית במקרי הוונדליזם ומקרי האלימות הפיזית לאורך השנה מאז הגעתו של מדריך המוגנות לבית הספר.